

Bienvenue au cours photo

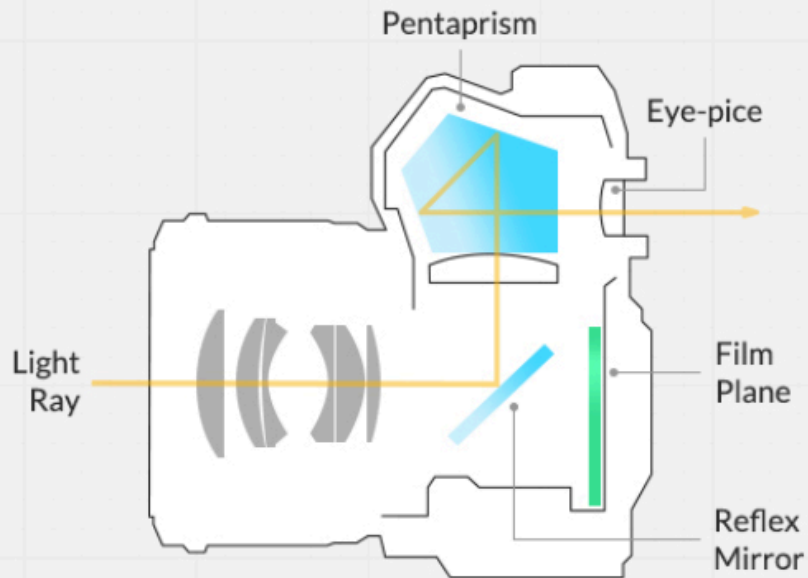
Table des matières

- Qu'est-ce qu'un appareil photo?
 - Le boîtier
 - Les focales (objectifs)
- Comment ça fonctionne?
 - Définition de « photographie »
 - Le triangle d'exposition
- Les bases (réglages)
- La composition
- Post-traitement
- Les missions
 - Concerts, studio, portraits, etc...

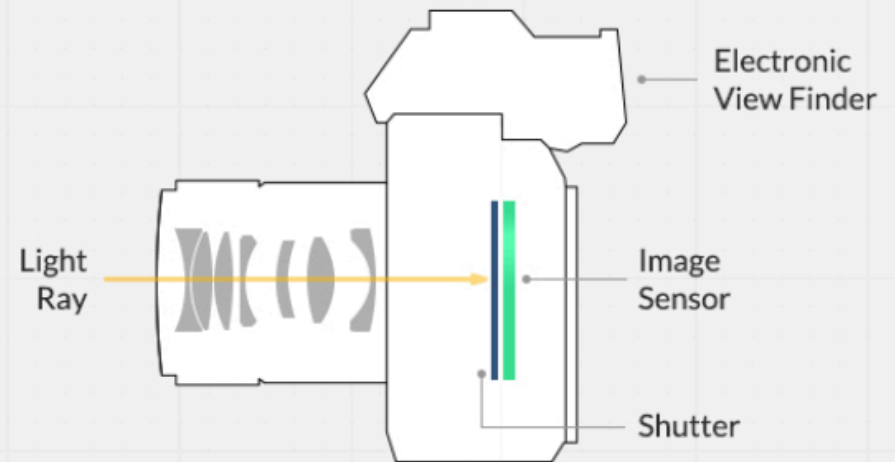
Vocabulaire

- APN : Appareil Photo Numérique
- Bokeh : Flou d'arrière plan
- MAP : Mise Au Point
- Sujet : Ce qu'on cherche à mettre en valeur dans notre image. Là ou on fait la MAP
- AF : Auto Focus
- MF : Manual Focus
- Focale: Angle de vue d'un objectif
- Crop: zoom dans l'image

Qu'est-ce qu'un APN/APA



DSLR



MIRRORLESS

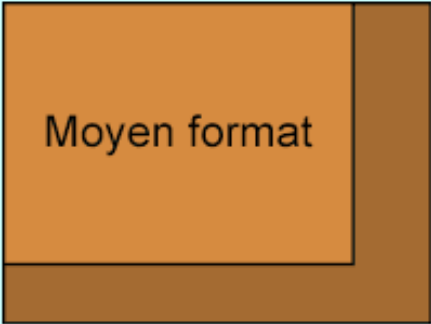
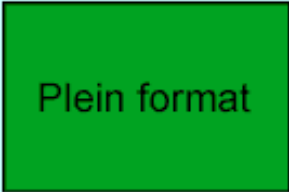


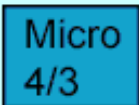


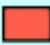

Le boîtier

Les 4 grandes familles d'appareils photos

- Les reflex
- Les mirrorless
- Les bridges
- Les compacts (et smartphone)



Comparatif des tailles des capteurs photo numériques

40,4 x 53,7 mm 33 x 44 mm		PhaseOne IQ3 100MP, Hasselblad H6D-100c... Pentax 645Z, PhaseOne IQ3 50MP...
24 x 36 mm		Canon 6D, 5D, 5Ds, 1DX Nikon D3, D4, D5, D600, D700, Df, D800 Sony Alpha 7, 7R, 7S, 99, Pentax K-1...
15,7 x 23,7 mm		Nikon D3400, D5500, D7200, D500 Pentax K-S2, K-50, K-70, K-3 II Sony Alpha 58, 68, 77, 5000, 6000, 6300...
14,9 x 22,3 mm		Canon EOS M, 7D, 60D, 70D, 80D, 100D, 650D, 760D, 1300D...
13 x 17,3 mm		Hybrides micro 4/3 Panasonic et Olympus
8,8 x 13,2 mm		Canon G3X G5X, G7X, G9X Sony RX10, RX100...
5,7 x 7,6 mm		Canon S120, N100, Nikon P340...
4,5 x 6,2 mm		Canon SX540, SX620, Nikon A300, A900, B500, B700...
3,6 x 4,8 mm		Nikon Coolpix S33...



Pièce de 2 euros
25,75 mm de diamètre

Type de capteur	FF plein format	APS-C	Micro 4/3
Taille	24x36mm taille de pellicule	15.8x23.8mm	13x17.3mm
Crop	fait pour le mm des focales	Crop factor x1.5 pour le mm des focales → 100mm = 150mm	Crop factor x2 pour le mm des focales → 100mm = 200mm
Différence techniques	Bokeh plus doux en transition, moins de bruit ISO(lissé), plus de plage dynamique	Bokeh moins doux en transition, plus de bruit ISO, moins de plage dynamique	Bokeh moins doux en transition, plus de bruit ISO, moins de plage dynamique
Avantages/ inconvénients	Objectifs hautes qualités, encombrant	Plus de lentilles disponibles, moins de déformation, vignetage. Piqué optimal	Petit, léger → animalier/ difficile des courtes focales

Les objectifs

Apprenez la photo à vos enfants,



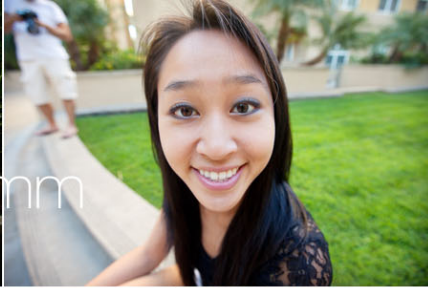
et ils n'auront jamais assez d'argent
pour acheter de la drogue.

Les focales (objectifs)

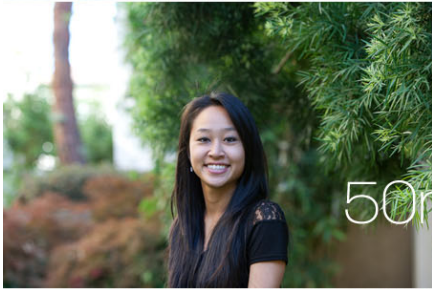
	UGA	Grand-angle	Standart Naturelle	Petit télé	télé	Grand-télé
mm	5-8-10- 12 - 16 -18	20- 24 -28- 35	40- 50 -70	70- 85 -100	135 -150- 200	200 à 1200
effet	Deforme les visages Eloigne les plans Impression d'imencité		« vision de l'œil »	Déformati on nulle	Ecrase les plans Imperssion d'être tout proche/intime	
Utilisation académique	Paysage	Paysage street	Reportage portrait	Portrait Reportage	Portrait Concert	Sport Animalier



16mm



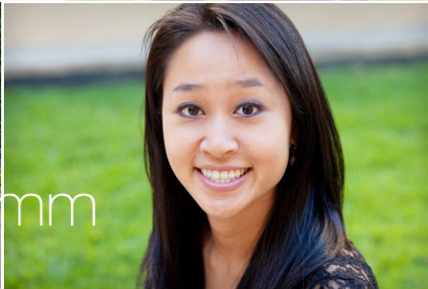
35mm



50mm



85mm



200mm



Les familles d'objectif (war is coming)

	Zoom	Focale fixe
Focale (mm)	Elle varie de petit nbre mm au grand Plus versatile (est préférable qu'il ne dépasse pas 3x sa valeur minimal jusqu'au max pour qu'il soit de la meilleur qualité possible)	Elle ne change pas. Bougez Plus créative (souvent meilleur piqué dû à la construction qui ne bouge pas)
Ouverture	Max 2.8 (sigma 1.8) Peut être glissante en fonction des mm	Ouverture plus grande 0.85 Plus lumineux
Poids	Plus de lentille Plus de diffraction de la lumière → moins de qualité	Moins de lentille Plus qualitatif → Exeption objectifs macro
Prix (général)	Plus cher	Moins cher

PAUSE



DRAMATIC PAUSE

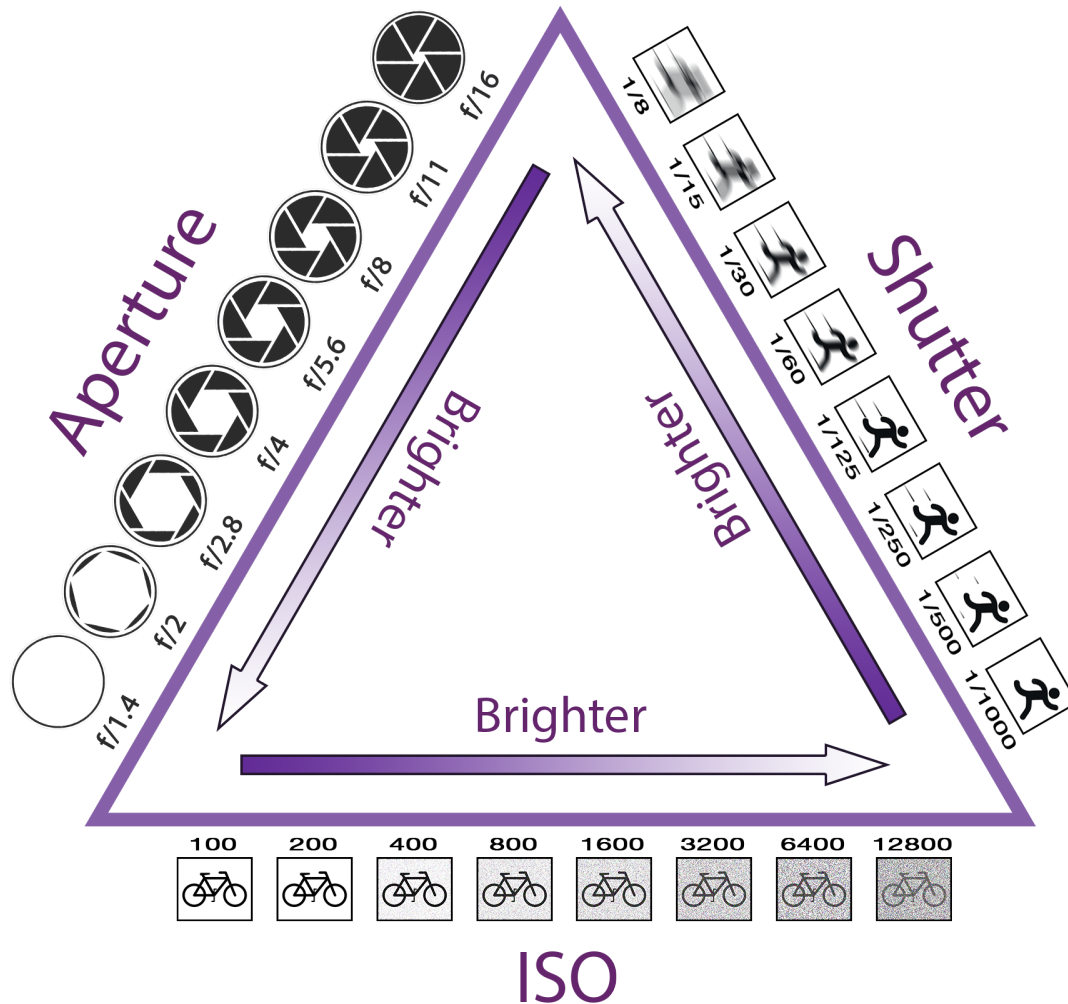
Comment ça fonctionne?

But first...

La photographie, c'est quoi? définition...



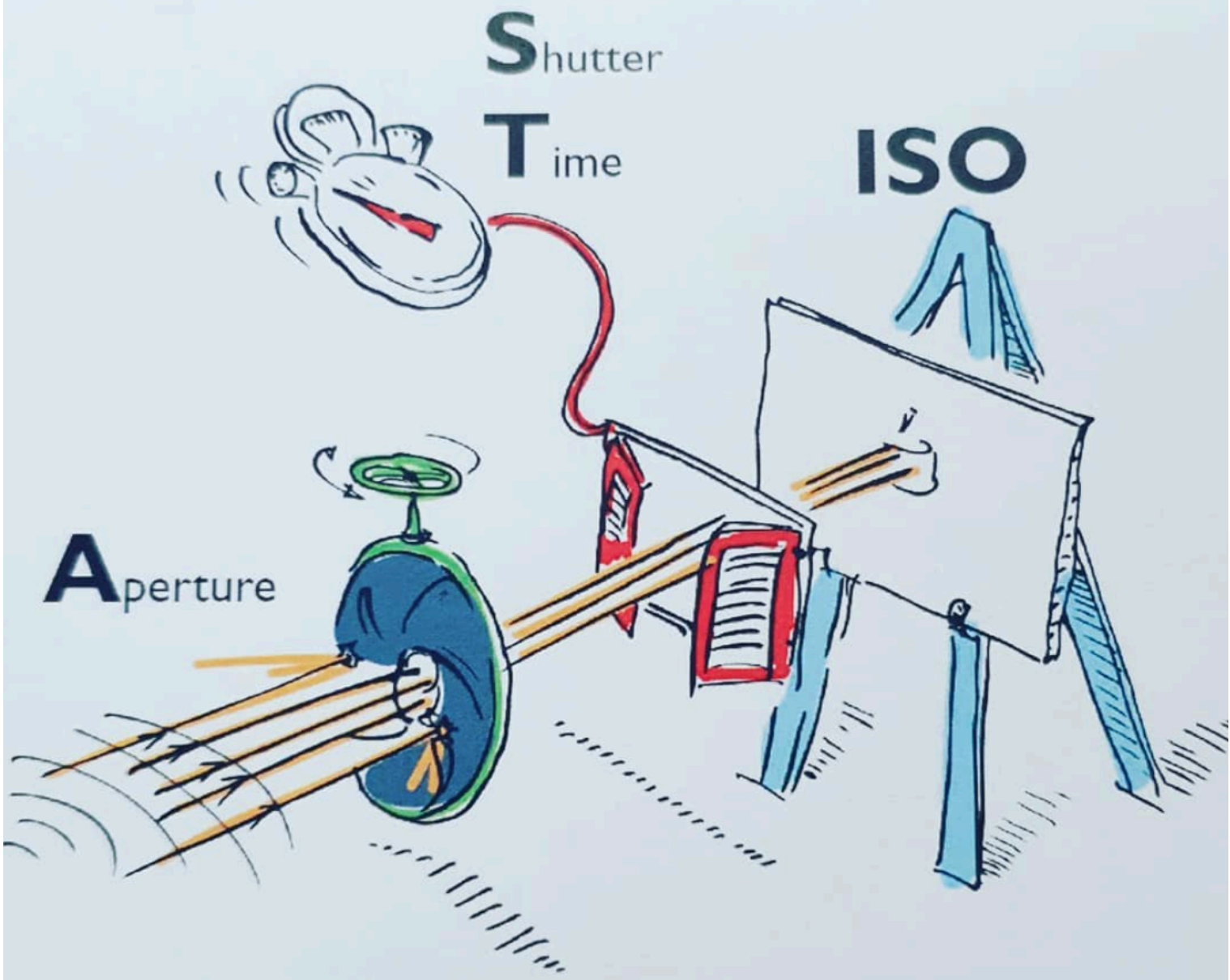
Le triangle d'exposition



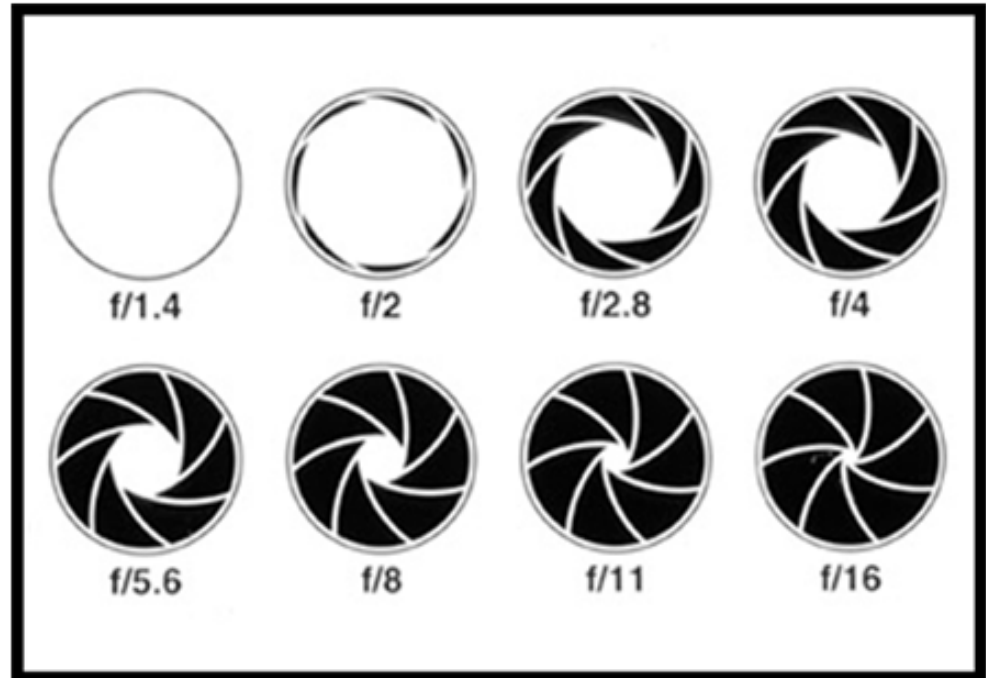
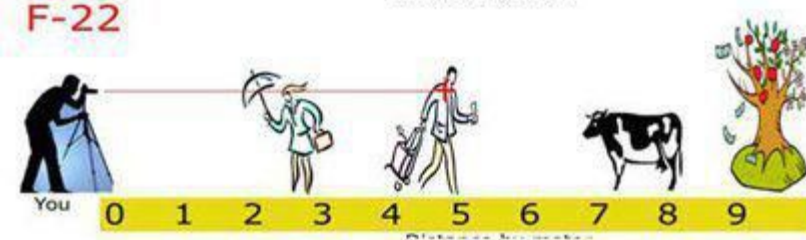
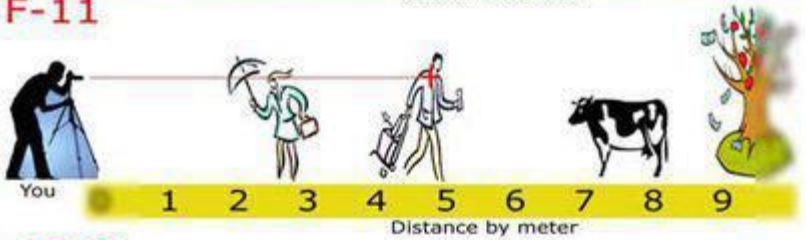
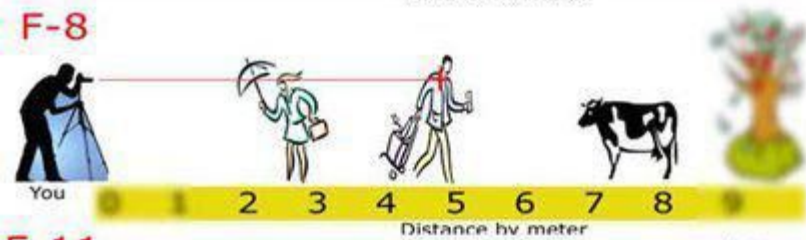
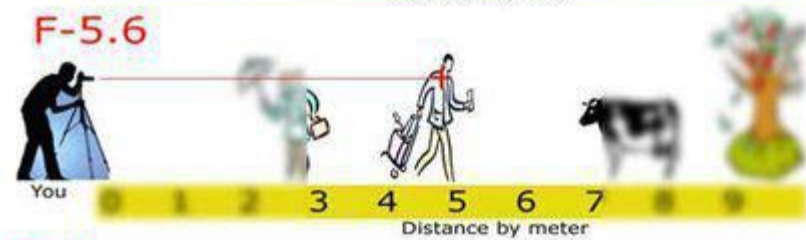
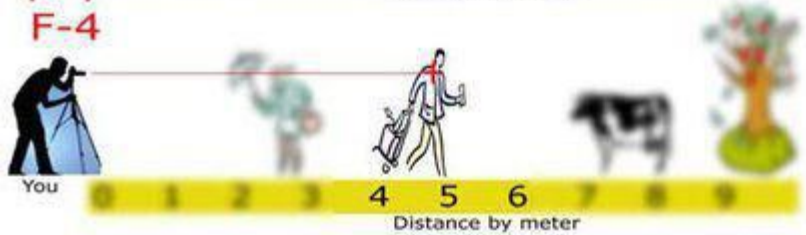
Allons plus en détail, mais avant

Pour commencer il faut comprendre les 3 réglages pour amener de la lumière à notre capteur/photo :

- *Il faut voir nos réglage sous 2 angles :*
- *-Le premier physique (besoins de l'apn)*
- *-Le deuxième artistique (l'effet/ le rendu sur l'image)*



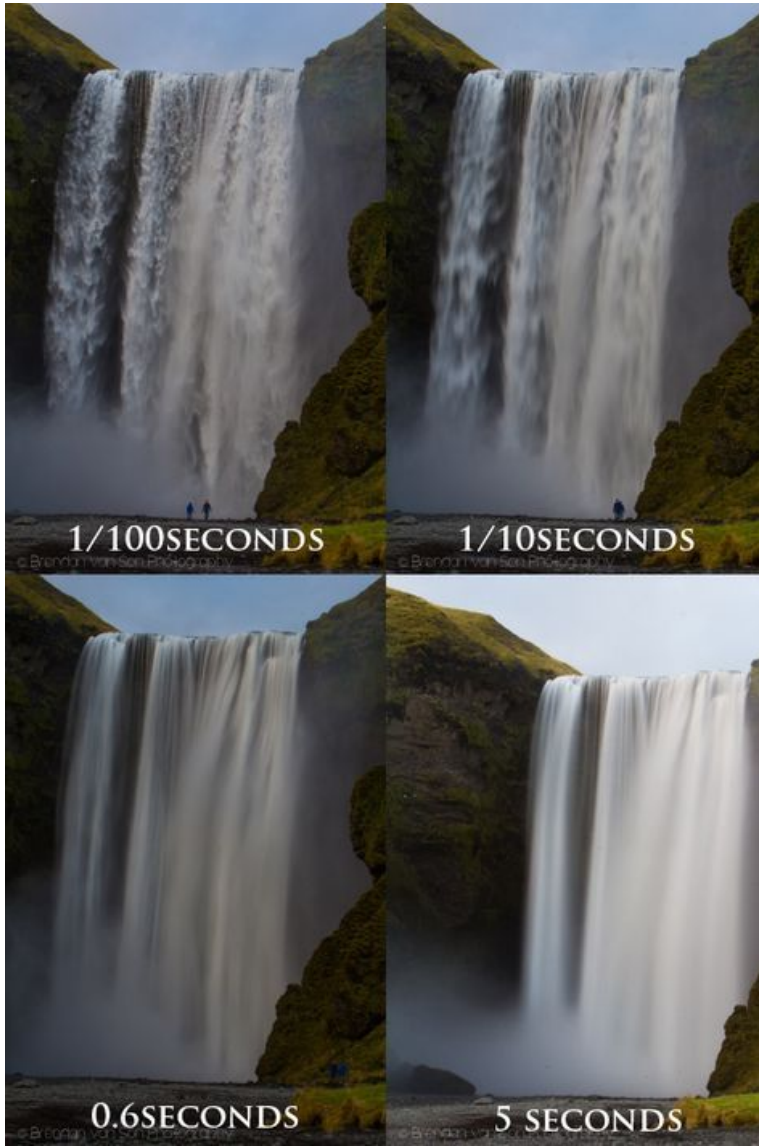
Ouverture du diaphragme



Comment faire du bokeh

- Petit nombre F
- Zoomer à fond ou longue focale
- Se rapprocher de son sujet et avoir de l'espace derrière lui.
- La taille du capteur

La vitesse d'obturation (clic-clac)



ISO (sensibilité à la lumière)



Résumé



F1,4 F2 F2,8 F4 F5,6 F8 F11 F16 F22 F32



1/1000 1/500 1/250 1/125 1/60 1/30 1/15 1/8 1/4 1/2



ISO 50 ISO 100 ISO 200 ISO 400 ISO 800 ISO 1600 ISO 3200 ISO 6400 ISO 12800 ISO 25600

Just for fun

PHOTOGRAPHY CHEAT SHEET RELOADED!

CAMERA MODES

- M MANUAL M
- Av APERTURE PRIORITY A
- Tv SHUTTER PRIORITY S
- P PROGRAM P
- AUTOMATIC AUTO

WHITE BALANCE

- AWB** AUTO
- DAYLIGHT
- CLOUDY
- SHADE
- TUNGSTEN
- FLUORESCENT
- FLASH
- CUSTOM

APERTURE

↑ REGULATES THE FILM'S OR IMAGE SENSOR'S DEGREE OF EXPOSURE TO LIGHT

WIDE
NARROW

F/1.6
F/2.8
F/4
F/5.6
F/8
F/11
F/16

BRIGHTER
DARKER

DEPTH OF FIELD

SHARP IMAGES

SHUTTER SPEED

↑ THE EFFECTIVE LENGTH OF TIME A CAMERA'S SHUTTER IS OPEN

FAST!
SLOW...

1/1000S
1/800S
1/250S
1/125S
1/60S
1/30S
1/15S
1/8S
1/4S
1/2S
1S
2S
15S
BULB

DARKER
BRIGHTER

ISO

↑ FILM SPEED/MEASURE OF SENSITIVITY TO LIGHT

LOW LESS SENSITIVE
100
200
400
800
1600
3200
FAST MORE SENSITIVE

DARKER
BRIGHTER

OUTDOORS

INDOORS

NIGHT

MIGUELGANTIOQUI. 2012.

Photographie Manuelle ANTI-SÈCHE
EXPLOREZ LE CÔTÉ MANUEL DE LA PHOTOGRAPHIE BY: MIGUEL YATCO

EXPOSITION

NIKON
CANON

ESSAYEZ DE MAINTENIR VOTRE NIVEAU D'EXPOSITION À "0"

+1..1..0..1..1..-

2..1..0..1..2

SUR-EXPOSÉ SOUS-EXPOSÉ

OUVERTURE

f/1.4
f/2
f/2.8
f/4
f/5.6
f/8
f/11
f/16

FAIBLE PROFONDEUR DE CHAMP GRANDE PROFONDEUR DE CHAMP

PLUS LUMINEUX FAIBLE: ARRIÈRE-PLAN FLOU GRANDE: TOUT L'IMAGE NETTE PLUS SOMBRE

VITESSE

BULB
30"
15"
10"
2"
1"
1/25
1/30
1/50
1/100
1/125
1/250
1/320
1/500
1/1000

POSE LONGUE POSE COURTE

PLUS LUMINEUX BULB: TEMPS D'EXPOSITION AU CHOIX DU PHOTOGRAPHE PLUS SOMBRE

ISO

100
200
400
800
1600
3200

FAIBLE SENSIBILITÉ À LA LUMIÈRE GRANDE SENSIBILITÉ À LA LUMIÈRE

UTILISER DE JOUR UTILISER DE NUIT

QUALITÉ PLUS HAUTE (ASPECT LISSE) QUALITÉ PLUS BASSE (ASPECT BRUITÉ)

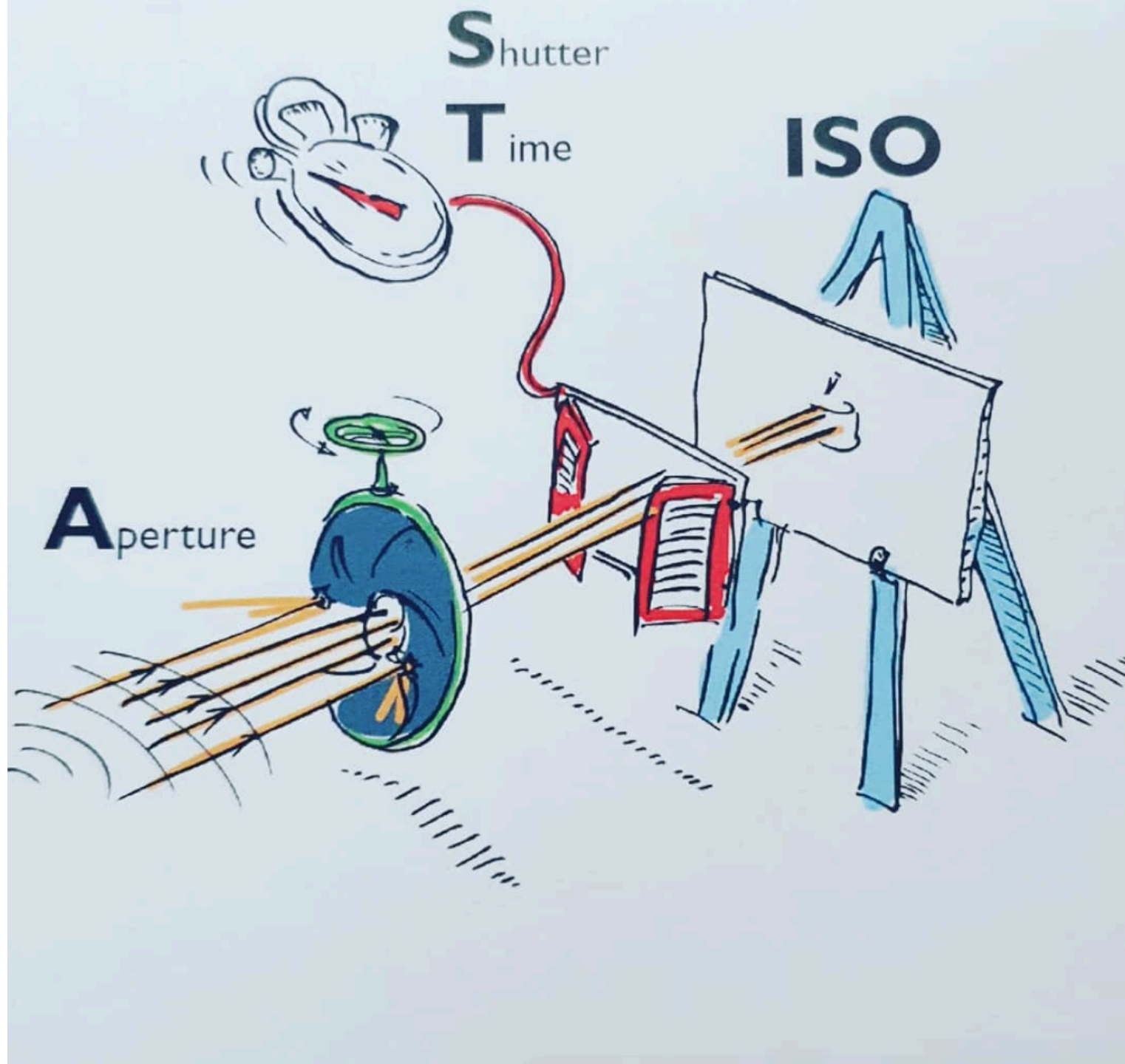
Proposé par: **LIVING IN THE STILLS** tumblr.com

NOTE: LES VALEURS PEUVENT VARIER EN RAISON DES DIFFÉRENTS OBJECTIFS ET APPAREILS!

Bonne chance!

COFFRIGHT 2011 | MIGUEL YATCO | LIVINGINTHESTILLS.TUMBLR.COM

Les
bases
(réglages)



Fin du cours 1

Taille de l'image

Une question à se poser :

Ai-je le temps de traiter mes images ?

Quel seront leurs usage ?

- JPEG : format destructeur compressé lisible immédiatement → tu bouges en bloque.
- RAW : format non-destructeur pur lisible au moyen d'un programme → peut jouer avec ombre et haut lum de façon individuelle.

Les modes de prise de vue

Manuel → il faut régler vitesse, ouverture, ISO (auto) → règlette

Situation : utilisation de flash ou fun

Priorité à l'ouverture → on règle la profondeur de champ, la vitesse se fait en auto

Situation : portrait immobile

Priorité à la vitesse → on règle le flou de mouvement, la ouverture se fait en auto

Situation : sujet en mouvement (concert, enfant). Sport

Mode automatique: Connais pas, on est pas là pour ça.

Choix du mode AF

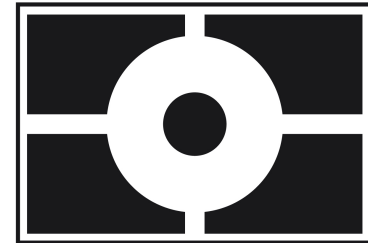
- AF-S: pour sujet immobile (portait ou paysage)
- AF-C: pour sujet en mouvement (tous se qui bouge)
- MF = focus fait à la main en tournant la bague
- Face/eye-detection → special mirrorless
#lemirrorlessçatuesamère

Choix du colimateur

- Simple → déplace un point et c'est là
- Groupé → déplace une zone de 4 ou 5 points et l'APN choisi le plus pertinent de ces 4.
- Tous → L'apn choisi le plus pertinent

Mersure d'exposition

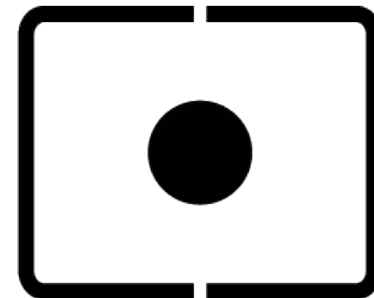
- Mesure évaluative:



- Mesure pondéré:

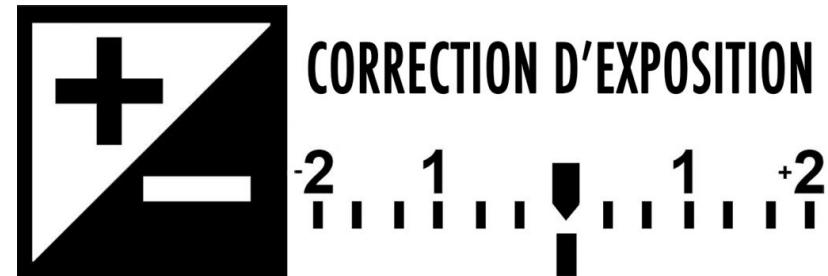


- Mesure spot :



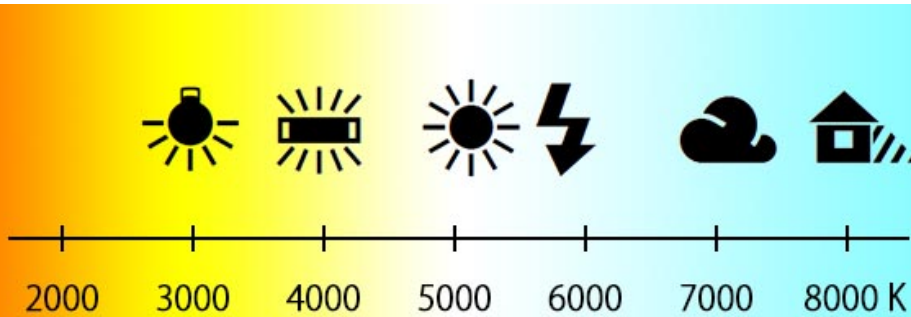
La compensation d'exposition

- En Priorité à l'ouverture ou Priorité à la vitesse on roule « l'autre molette » pour assombrir ou éclaircir une scène.



Commande correction d'exposition chez Nikon

La balance des blancs



AWB **K**

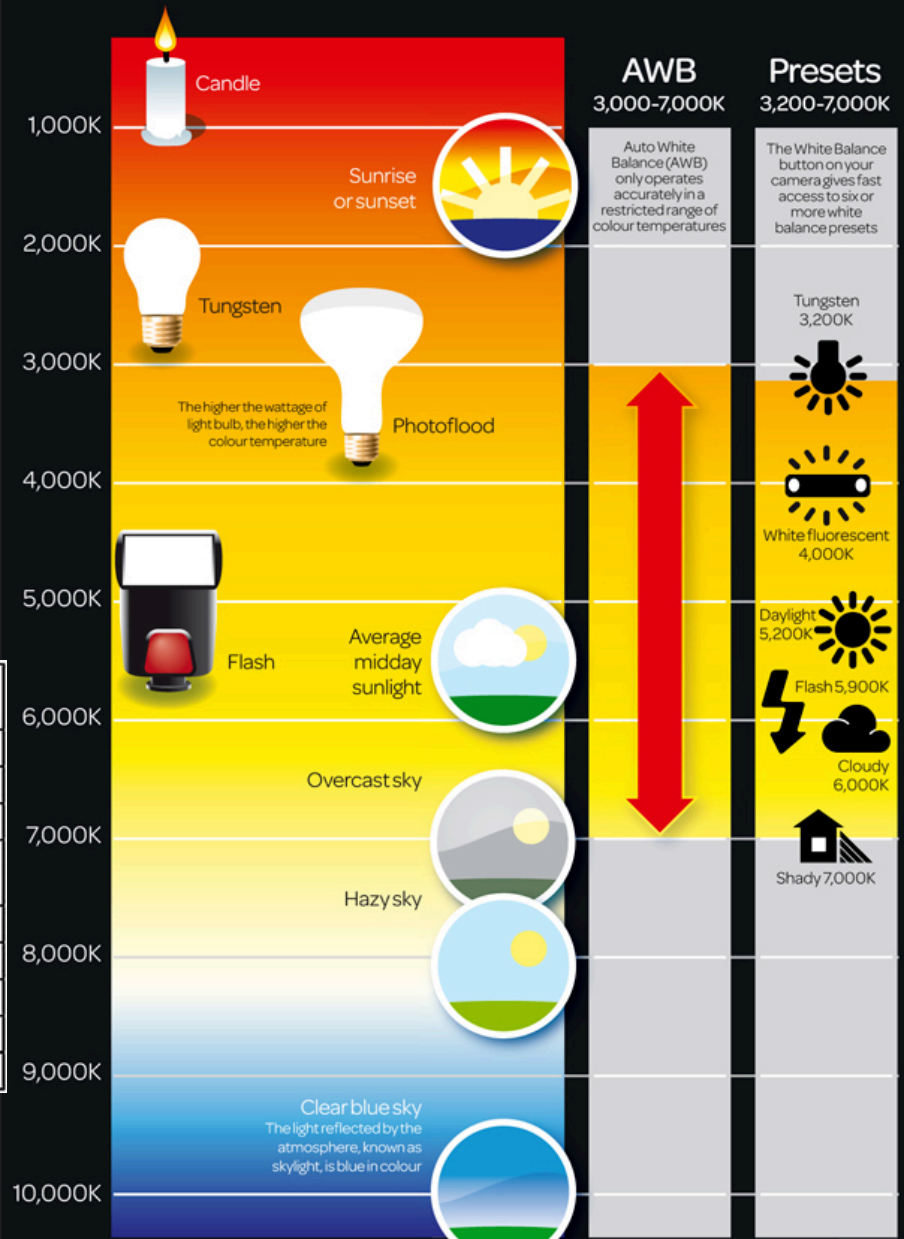
WB part 2

© www.luzphotos.com

Affichage	Mode	Température de couleur (approx., en K)
AWB	Automatique	3000 - 7000
	Lumière du jour	5200
	Ombre	7000
	Nuageux, crépuscule, coucher de soleil	6000
	Tungstène	3200
	Éclairage fluorescent blanc	4000
	Flash	6000
	Personnalisé*	2000 - 10000
K	Température de couleur	2800 - 10000

EXPLAINED COLOUR TEMPERATURE SCALE

The colour temperature range of your camera depends on the white balance setting used. The measurements on the left are in degrees Kelvin...



www.digitalcameraworld.com





DRAMATIC PAUSE

.....

La composition d'une photo

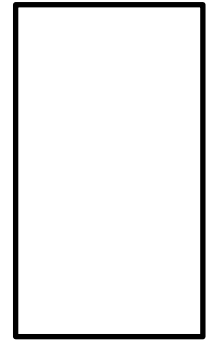
1^{ère} question: Qu'est-ce qu'on cadre? Qu'est ce qui est dans le cadre et qu'est-ce qui est hors du cadre?

Voici les questions auxquelles il faut répondre:

1. Quel format?
2. Quelle taille?
3. Quel est le sujet de ma photo? Quel est l'histoire que raconte ma photo?

Les possibilités

1. Format paysage/portrait



2. Taille: 1/1 - 4/3 - 16/9 - etc

3. Selon votre créativité et vos trips

Outils de storytelling

Ce sont des règles académiques

Et le meilleur conseil est...

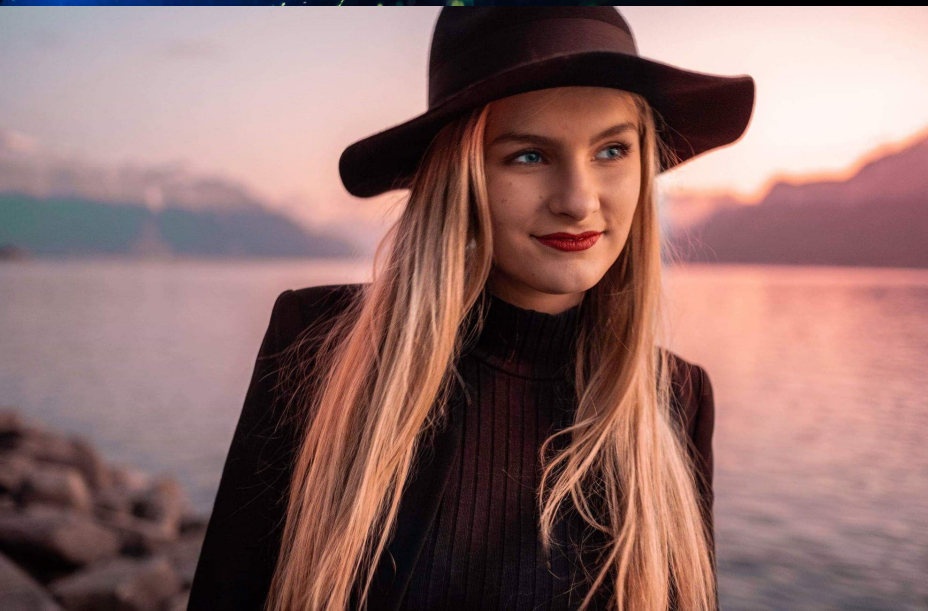
Apprenez-les pour les maîtriser. Maîtrisez-les pour les enfreindre.

Le point de vue

- Plongée
 - Effet de supériorité
- Niveau des yeux
 - Sympa pour les enfants
- Contre-plongée
 - Effet d'infériorité



Remplir le cadre ou l'inverse



Espace négatif



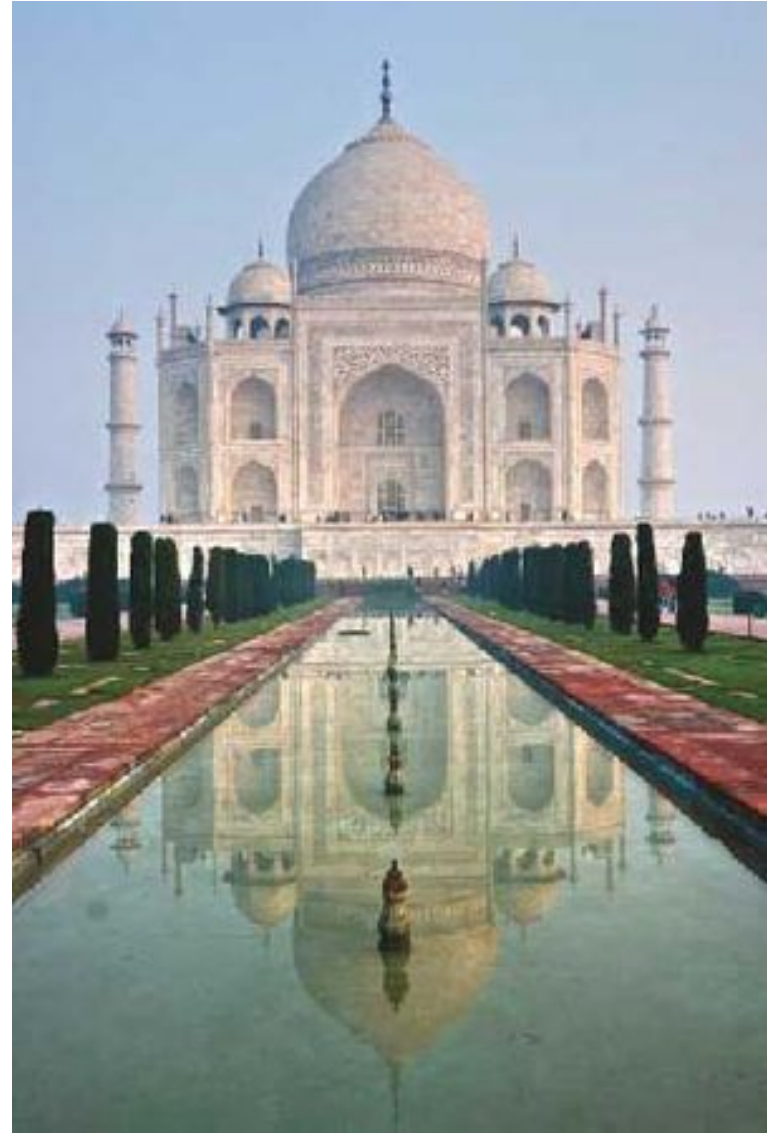
Les lignes de forces



C'est une règle
d'esthétique et
mathématique
interne à l'œil
humain.



La symétrie



Cadre dans le cadre



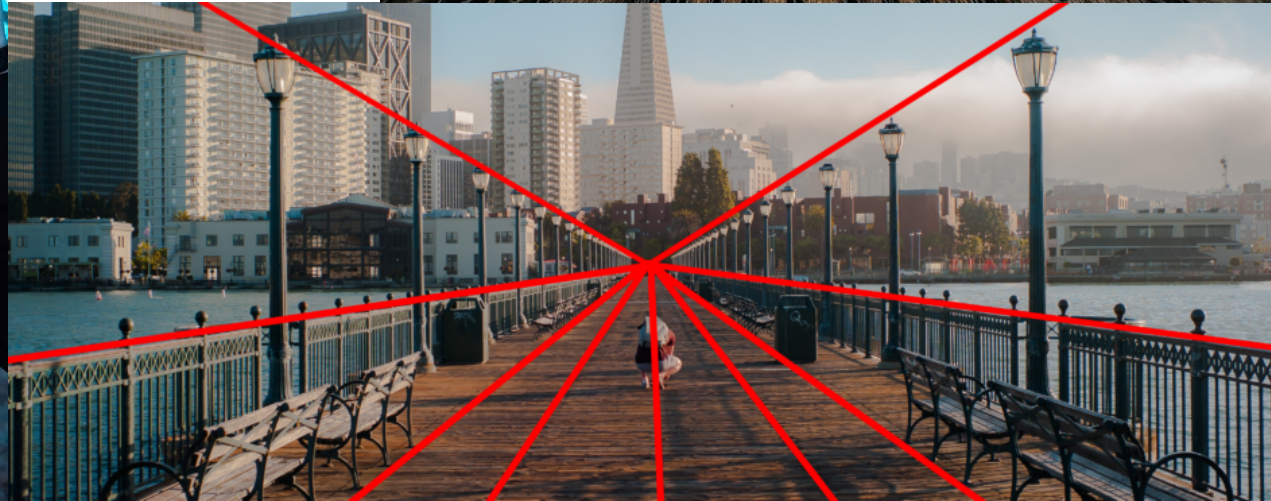
Met en valeur le sujet,
aide l'œil à focaliser sur le sujet.

Jouer avec ce qui peut être hors ou
dans le cadre.

Lignes directrices



Conduire le regard du spectateur sur le sujet.



Rythme / Textures



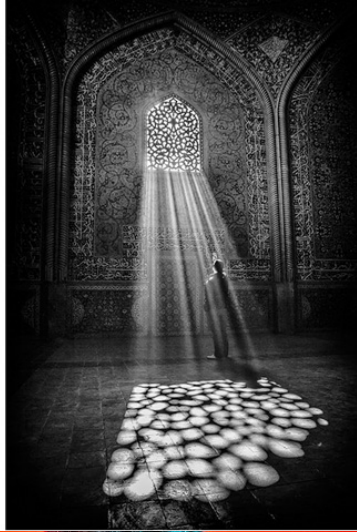
Enjoy le graphisme.

Jouer sur les contrastes.

- Droite/courbe
- Lisse/relief
- Vertical/horizontal



Les contrastes



Jouez avec!





Penser aux plans

But:
créer, jouer avec la profondeur

Diriger le regard → 1^{er} plan est
un point d'accroche pour
l'entrée du regard dans l'image.



Lier aux lignes conductrices
→ Faire voyager le regard dans
l'image.

Le dynamisme dans une photo

Sens de lecture

Sens de lecture:

Occident → gauche à droite

Orient → droite à gauche

Dynamique:

Gauche=passé, retour

Droite=avenir, espoir

Haut= vie spiritualité

Bas=mort, humanité → diagonale= mouvement

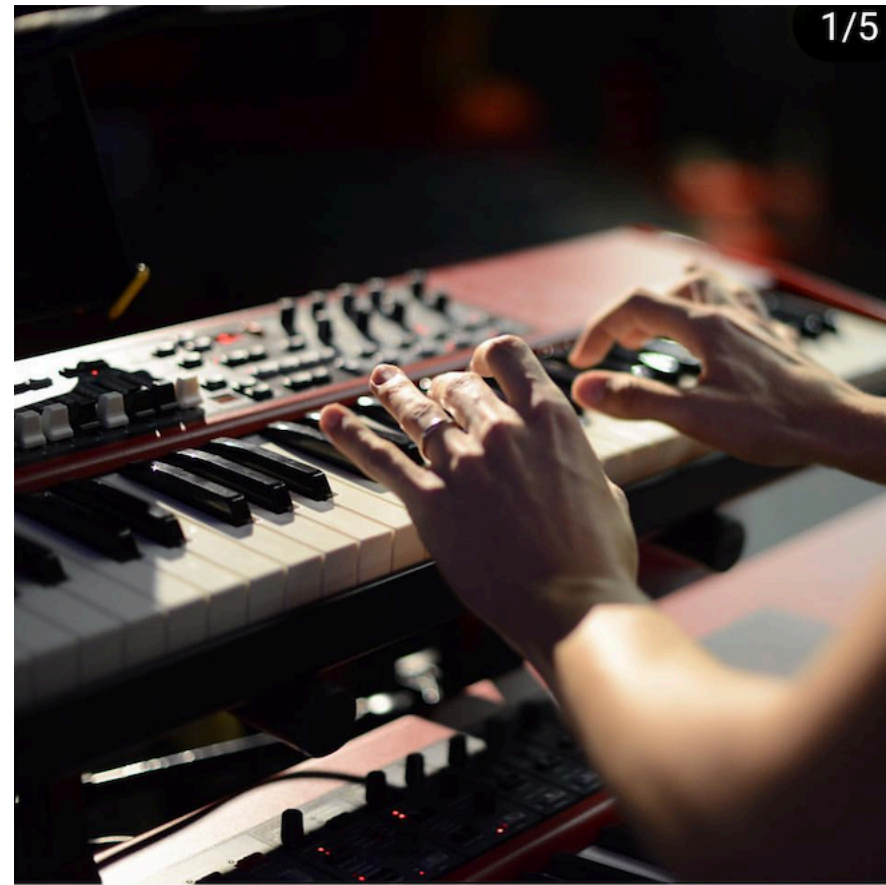
Sens du regard

Penser à la direction du regard
→ Ça a une signification.



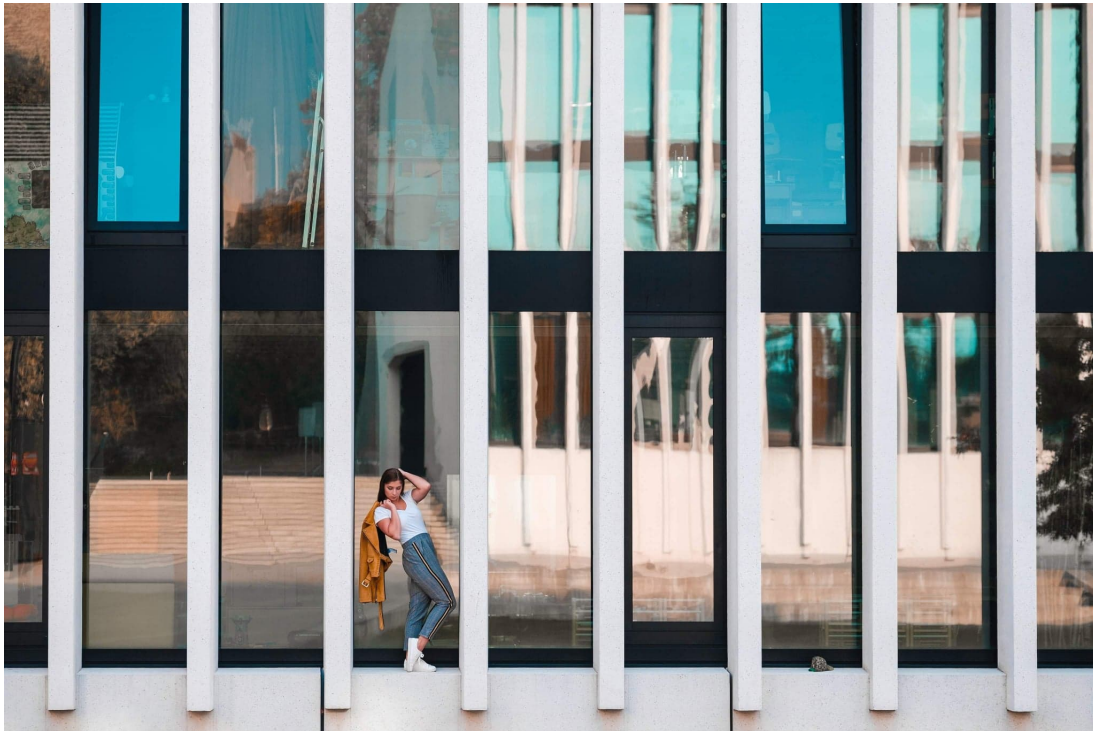
Généralement, laisser de l'air
au regard.

Compo tronquée





Jeu de reflet



Pour la prochaine règle à vous de trouver...



Minimalisme



Let's train this

 **francesc.ferre** • S'abonner
Gdansk, Poland



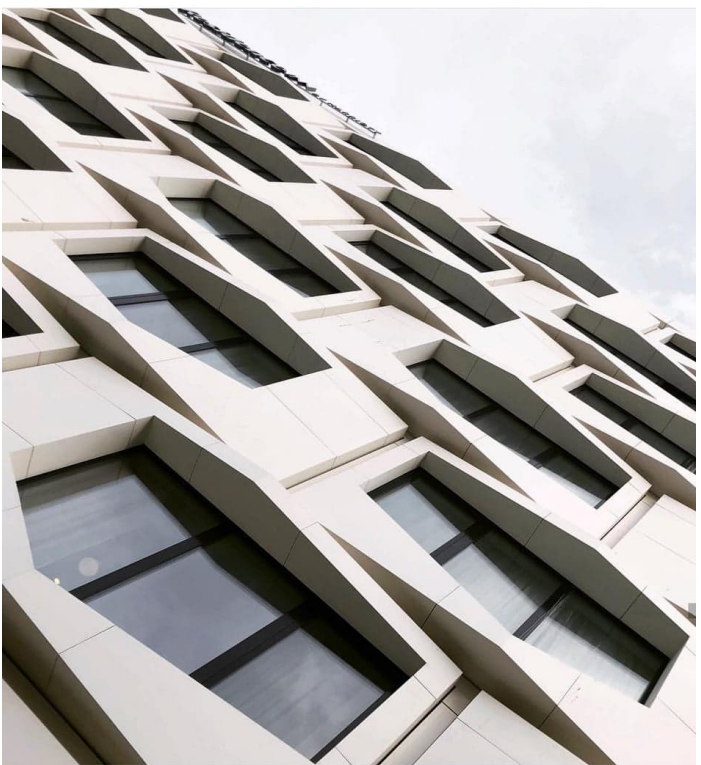
493 J'aime
francesc.ferre Love lock bridge

 **hamburg3r_jung** • S'abonner
Le Village Royal



299 J'aime
hamburg3r_jung ·

 **danielapics.de** • S'abonner
Frankfurt, Germany



139 J'aime
danielapics.de **FACADE** // There's something new in the City 😊 // Neue Fassade, ich find die echt... suite
Voir les 2 commentaires
dimabondz Your composition is really so dope

 **dullahvision** • S'abonner
United States Capitol




   

1 375 J'aime
dullahvision **Nightlife**


 **_igeuropa** • S'abonner
Kraków, Poland




10 348 J'aime
_igeuropa present

 **#photography**
citykillerz • Hong Kong



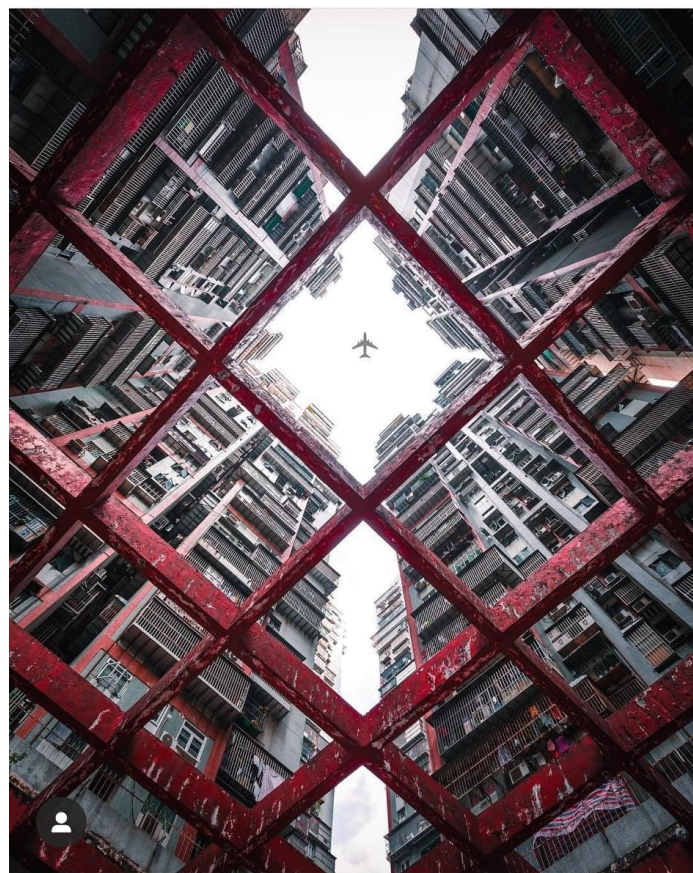
Aimé par  shootelow et 1 417 autres personnes
citykillerz Hona Kona I ookuns ✈️

 **dekapes** • S'abonner
London, United Kingdom



878 J'aime
dekapes Rocket

 **streets_vision** • S'abonner
Hong Kong



22 593 J'aime
streets_vision Hong Kong Lookups 🤔

 luxurytravel.hn • S'abonner
Norway



❤️ 💬 📍 🏷️

136 J'aime
luxurytravel.hn Norway a frozen paradise in the north of Europe! 🇳🇴... suite

Voir les 3 commentaires
morteza___ph 🥰👍🥰

luxurytravel.hn #worldtravelpics #loves_europe
#wonderful_places #travel

 xandervar • S'abonner
Panama City, Panama



❤️ 💬 📍 🏷️

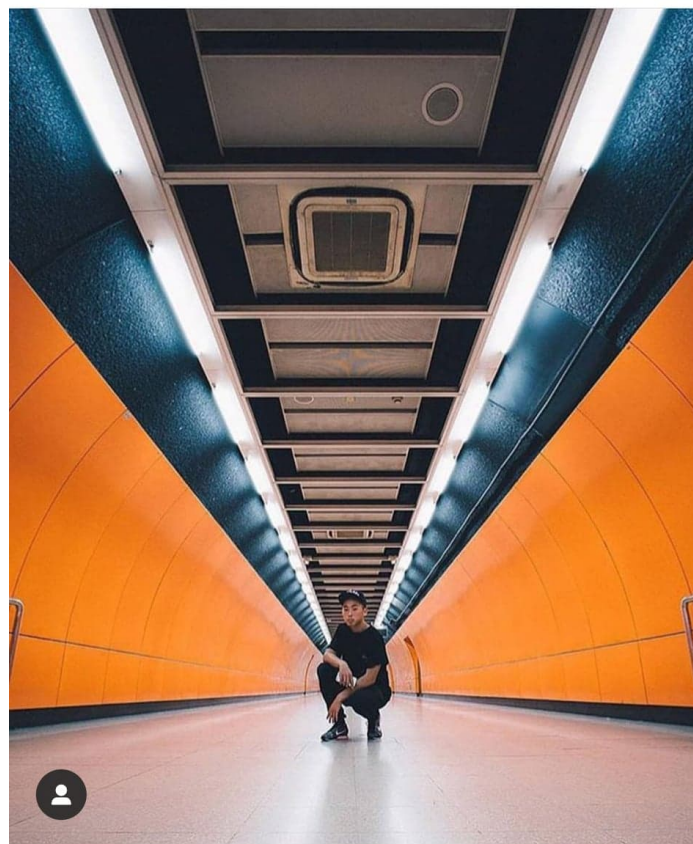
190 J'aime
xandervar Lugares que no pensaba visitar.

streets_vision • S'abonner Lombard Street



14 757 J'aime streets_vision Lombard Street, SF 🔥


symmetricalmobs • S'abonner Hong Kong

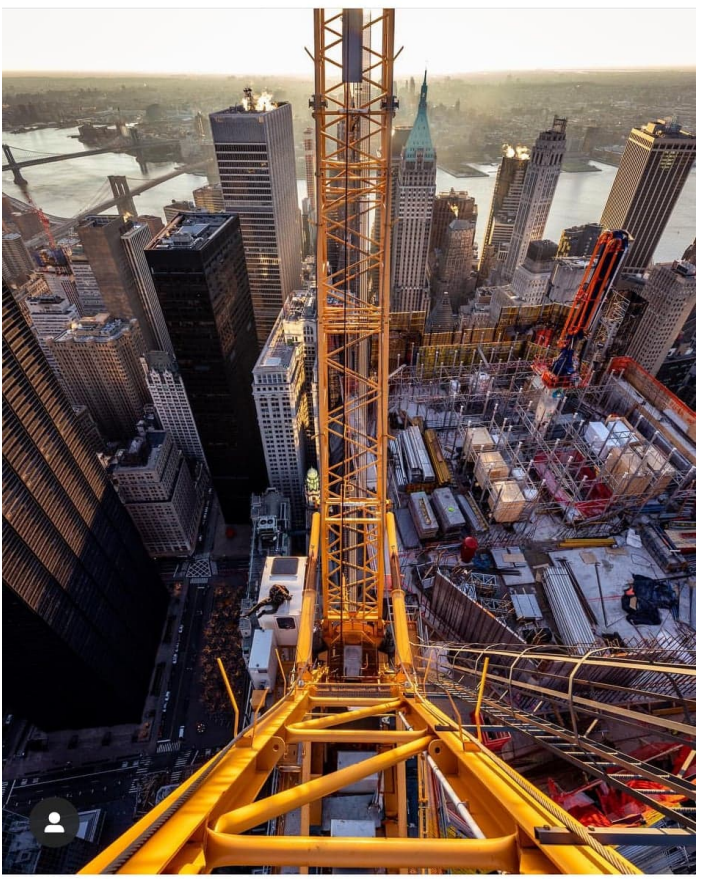


1 617 J'aime symmetricalmobs Double tap if you LOVE symmetry!! 🔥 ... suite

← Meilleures publications #cityphotography

Abonné(e)

 abusivone • S'abonner
Manhattan, New York




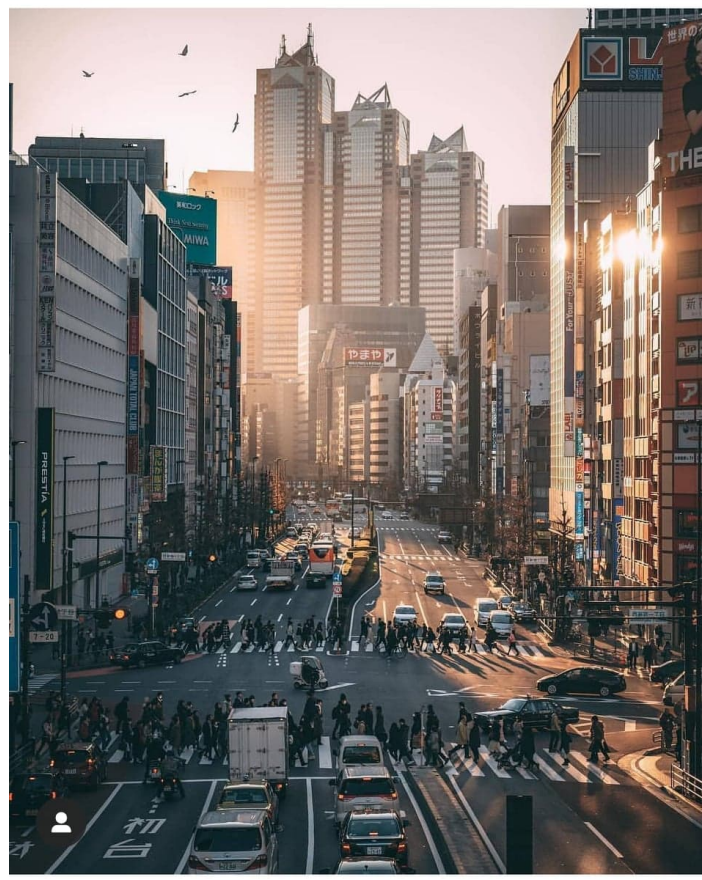
   


Aimé par marmeladdov et 565 autres personnes
abusivone Bird's nest.

← Meilleures publications #cityphotography

Abonné(e)

 street.grammers • S'abonner
Tokyo, Japan



Aimé par coupe_photographies et 3 108 autres personnes

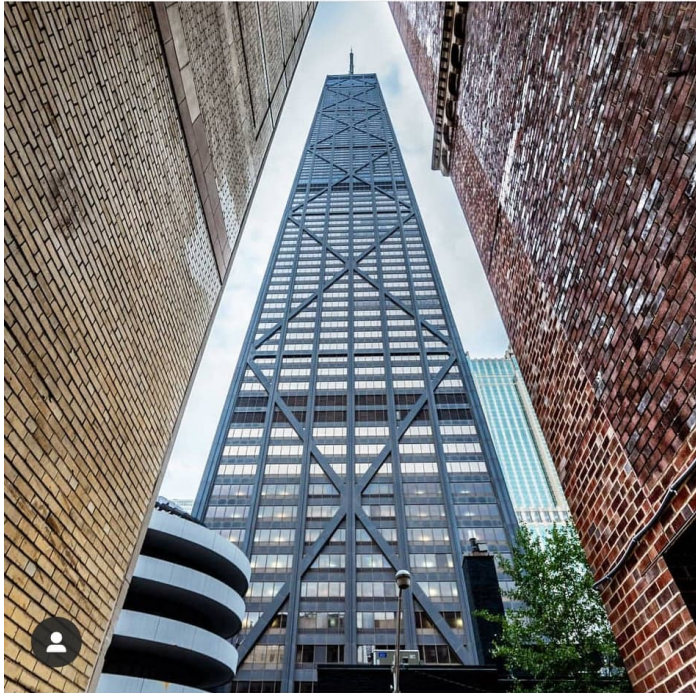
← Meilleures publications #cityphotography

Abonné(e)



kes_cor • S'abonner

Chicago, Illinois



578 J'aime

kes_cor Someday I will get up to @360chicago with my 📷 #lifegoals... suite

Voir les 33 commentaires

bettario I love the balance of this one



taken_by_sin ❤️❤️❤️❤️



← Meilleures publications #cityphotography

Abonné(e)



dina.tatsi • S'abonner

Berlin, Germany



592 J'aime

dina.tatsi [Stripes.]



Fin du cours 2

La lumière

The most important...

Ses caractéristiques

- Durté/douceur
- Température
- Teinte
- Schéma

Douceur/Durté

Dépend de la taille de la source de lumière

Petite → lumière dure

Grande → lumière douce

Ombres très marquées / ombres douces et progressives

Butterfly



Loop



Rembrandt



Split



Backlight

